



Krabat Pirat

Bruksanvisning

Krabat Pirat er CE-merket. Dette er din garanti for at produktet oppfyller alle europeiske helse og sikkerhetskrav. Produktet er CE-merket i henhold til EN 13138-3.

Holdbarheten på produktet tilsvarer en levetid på ca 5 år ved normal bruk. Deretter skal produktet renoveres av Krabat AS eller en godkjent partner for å forlenge levetiden.



Sikkerhet

Ved ombygging av produktet og ved bruk av uoriginale deler skal CE merket fjernes fra produktet.

*

Etterlat aldri et barn i Krabat Pirat uten tilsyn av en voksen.

*

Alltid kontroller at alt posisjoneringsutstyr er forsvarlig festet og remmer er uten slitasje før barnet plasseres i produktet.

*

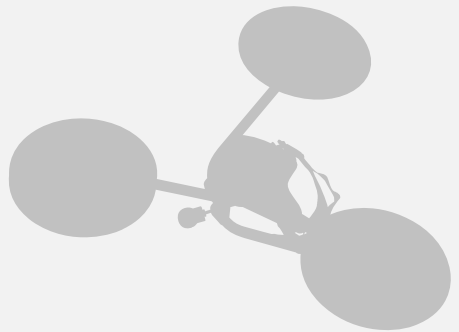
All trening og lek i og ved vann medfører drukningsfare. Hold derfor barnet under kontinuerlig oppsyn ved bruk av Krabat Pirat.

*

Sjekk produktet jevnlig for skader eller bruksslitasje, og bruk ikke produktet om det er skadet.

*

Overflatetemperaturen på Krabat Pirat kan bli høy dersom den er eksponert for sterkt sollys og/eller varme over lengre tid. Kontroller temperaturen før barnet plasseres i produktet under slike forhold.



krabat™ | **Pirat**

01.0	Generelt	s. 05
02.0	Hoveddeler	s. 06
03.0	Bruk	s. 07
04.0	Justeringer/tilpasninger	s. 07
07.0	Tilbehør	s. 09
08.0	Vedlikehold	s. 11
09.0	Transport	s. 11





01

Generelt

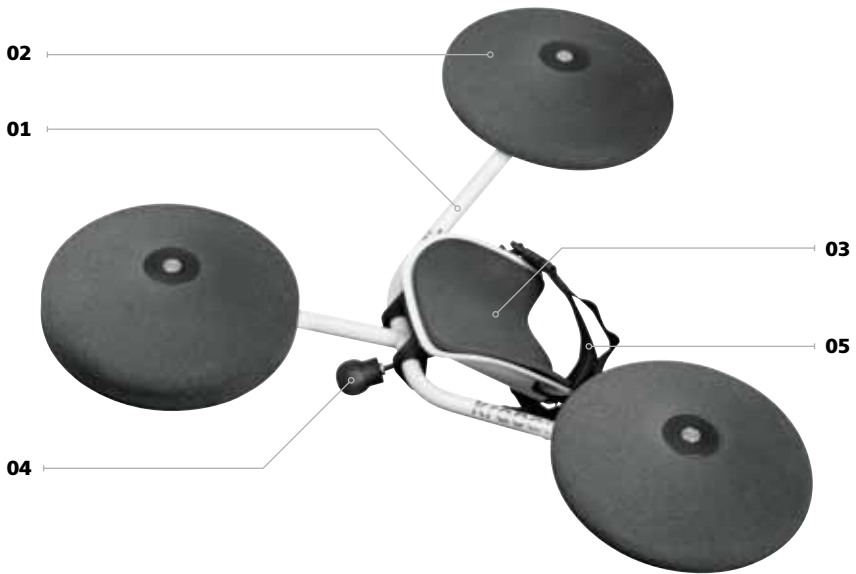
Krabat Pirat er et flytehjelpemiddel til bruk for trening, terapi og lek i vann. Produktet lar barnet ligge med utsyn fremover, og gir barn og ledsager bedre mulighet for kontakt og overblikk. Barnet ligger sikkert under oppsyn, har mulighet til å være selvstendig i vannet, og kan ta større del i det som skjer rundt seg. Bruk av hjelpemiddelet bør avgjøres av barnets fysioterapeut.

Krabat Pirat kommer i to forskjellige størrelser. Størrelse 1 passer i utgangspunktet barn fra 2 til 8 år, og størrelse 2 passer barn fra ca 8 til 15 år. Produktet er utstyrt med posisjoneringstutstyr bestående av bukse eller rem basert på 2 størrelser. Ekstra polstring til brystbrett, hodestøtte og flottører kan leveres ved

behov. Krabat Pirat er laget i materialer som ikke ruster, og kan derfor brukes i svømmebasseng, ferskvann og saltvann. Av hygieniske årsaker anbefales bruk av bag til oppbevaring og frakt.

For at Krabat Pirat skal fungere optimalt, anbefales det utprøving med en av våre terapeuter. Dette for å sikre best mulig tilpasning før barnet tar det i bruk. Ta ikke hjelpemiddelet i bruk dersom individuell utprøving ikke har funnet sted. La heller ikke andre barn benytte hjelpemiddelet med mindre individuell utprøving har funnet sted.

Ettersom barnet vokser vil det kunne trenge en annen størrelse av Krabat Pirat, eller annet tilbehør til produktet. Ta kontakt med barnets fysioterapeut dersom produktet ikke fungerer optimalt, eller dersom du tror det er nødvendig med justeringer.



02.0

Hoveddeler

*Fig. 01
Hoveddeler*

Krobat Pirat har følgende hoveddeler:

- 01** Ramme
- 02** Flytelementer
- 03** Polstret brystbrett
- 04** Justeringskrue for vinkling av brystbrett
- 05** Bukse eller rem for feste av barn



03.0

Bruk

Legg Krabat Pirat i vannet med brystbrettet opp. Sjekk at bukse eller lårstropper er godt festet. Løsne deretter klipsfestene til bukse eller lårstropper. Barnet plasseres på magen på brystbrettet, med hodet mot den fremre flottøren. Armene strekkes frem forbi hodet. Klips deretter på festene for buksen eller lårstropper. Enkel justering av disse gjøres ved å trekke i enden av remmen som er festet mellom bukse eller lårstropp og brystbrettet. Hold alltid godt tak i barnet før det er forsvarlig festet. Etter at barnet er festet er produktet klart til bruk. La aldri barnet ligge uten oppsyn.

Brystbrettet kan justeres ned slik at brukeren nærmest står i vannet. Vinkelen på brettet justeres ved å skru på justeringssskruen som er plassert under brettet. Denne operasjonen kan utføres samtidig som barnet er plassert i produktet.

04.0

Individuelle justeringer og tilpasninger

Når barnet vokser endres behov mht størrelse og vekt. Enkelte justeringer som er beskrevet kan utføres av led-sager. Dersom produktet ikke lenger fungerer optimalt eller dersom større justeringer er nødvendig bør barnets fysioterapeut kontaktes. Ta eventuelt kontakt med Krabat AS for utføring av justeringer.

Det er kun størrelsen på brystbrettet som definerer om produktet er størrelse 1 eller 2. Rammen er den samme for begge størrelsene.

Se også beskrivende video av Krabat Pirat på www.krabat.no

05.0

Justering av brett

Brystbrettet kan justeres i 2 høyder. Innstillingen bestemmer hvor høyt eller lavt barnet skal ligge i vannet. Høyden justeres ved å bytte festepunkt for brettet på rammen. Det er to sett hullmønstre som kan benyttes. Her sitter 4 stk skruer som løsnes og festes på nytt i den ønskede posisjonen. Øvre hullmønster gir nedre posisjon og omvendt. (se fig. 02). Dette gjelder begge størrelser. De samme skruene benyttes ved bytte av str 1 brystbrett til str 2 brystbrett.

Vinkelen kan justeres fra en stående posisjon til en liggende posisjon. Dette gjøres ved å skru på "justeringssskruen" til ønsket posisjon (se fig. 03).

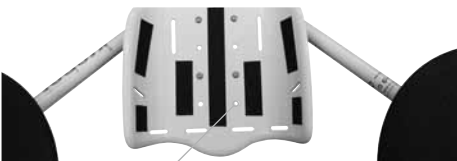


Fig. 02
Hullmønster



Fig. 03
Justeringssskruen

06.0

Innfesting og justering av bukse og lårstrapper

Buksen har to sett med anker. (Fig. 04) Et ytre sett og ett indre. Benytt det settet som passer best. Generelt benyttes det ytre settet til store barn, og det indre settet til små barn. Dette gjelder for str 1 og str 2.



Fig. 04
Bukse anker

Buksen kan bare festes i de to midtre slissene på brystbrettet. (Fig. 05) Dette gjelder for str 1 og str 2.



Fig. 05
Feste for bukse på brystbrett

Når barnet plasseres i Krabat Pirat løsner man to stk klips, posisjonerer barnet, fester to stk klips, og justerer lengden ved å trekke i remmene. PS: Dette gjelder for både bukse og lårstrapper.



Fig. 06
Festing/justering av bukse og lårstrapper

Lårstroppene har to sett med anker (se fig. 07). Et ytre sett og ett indre sett. Benytt det settet som passer best. Generelt benyttes det ytre settet av store barn, og det indre settet til små barn. Dette gjelder for str 1 og str 2.



Fig. 07
Lårstropp anker

Lårstroppene har samme innfesting som buksen, bortsett fra at lårstroppene stort sett festes i de ytre slissene på brettet (se fig. 08). Dette gir større abduksjon. Ved behov kan også de indre slissene benyttes.



Fig. 08
Festing av lårstrapper



07.0

Tilbehør

Krabat Pirat kan leveres med tilbehør tilpasset den enkelte bruker

07.1

Ryggrem

Ryggremmen kommer kun i en str. Den festes i to stk sliss. (Lik innfesting på str 1 og str 2)

Fig. 09

Ryggrem



Ryggremmen har en klips som kan løses ut. Juster lengden ved å dra i endetampen.

Fig. 10

Klips for utløsning av ryggrem



07.2

Hodestøtte

Hodestøtte uten trekk

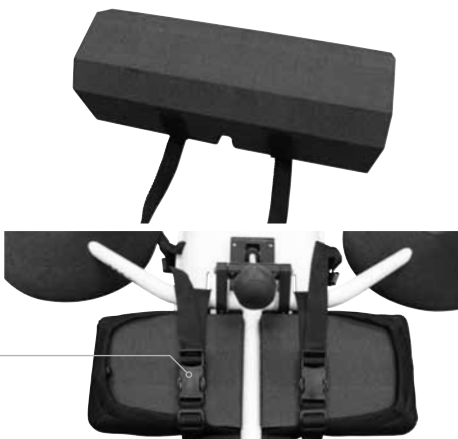
Fig. 11

Hodestøtte uten trekk

Hodestøtten tas av og settes på ved hjelp av klipsene. Sørg for at rammen plasseres godt i slisset i hodestøtten, og at båndene er tilstrekkelig stramme.

Fig. 12

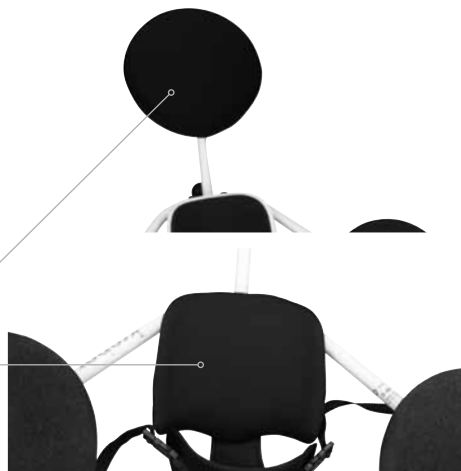
Hodestøtte med trekk, montert



07.3

Ekstra polstring

Brystbrettet, flyteelementene og hodestøtten kan utstyres med et ekstra polstringstrekk. Trekket brukes for å minske friksjonen mot hud og eventuelt ansikt, og forhindrer at barn biter i flyteelementene og/eller hodestøtten. Trekkene tres over elementene og festes ved å stramme til strikken under. Trekket til brystplaten har ikke strikk under, og tres over kanten på brettet for å festes. Trekket sitter godt på brystbrett både med og uten standard polstring.

Fig. 13*Trekk til flottør***Fig. 14***Trekk med ekstra polstring til brystbrett*

07.4

Bag

Bag med skulderstropper for transportering. Bagen har et pustende materiale som gjør at produktet kan tørkes i bagen. Den har også to lommer til for eksempel barnets og ledsagers badetøy.

Fig. 15*Bag med skulderstropper for transport*

Åpen bag.

Fig. 16*Åpen bag*



Plassering av hjelpemiddel i bag.

Fig. 17

Plassering i bag



Legg bagen på gulvet med skulderstroppene opp. Legg Krabat Pirat i bagen med brystbrettet opp. Lukk bagen.

Fig. 18

Nedpakket i bag



08.0

Vedlikehold

Skyll alltid av produktet med rent vann etter bruk. Det kan også vaskes med mildt såpevann. Av hygieniske årsaker anbefales bruk av tilhørende bag på produktet når det ikke er i bruk (ekstraustyr). Kontroller jevnlig at det ikke er skader på produktet som kan forringe sikkerheten til brukeren.

09.0

Transport

Ved generell transport av Krabat Pirat anbefales bruk av tilhørende bag for å hindre skade på produktet. Ved flytransport anbefales det å polstre Krabat Pirat ekstra godt, med for eksempel bobleplast, og sende den som spesialbagasje.



krabat™

KRABAT AS

Ravnsborgveien 56, 1395 Hvalstad

Telefon: +47 66 77 73 00

Fax: +47 66 77 73 01

www.krabat.no

© Krabat, november 2012

